

**DAMEN**

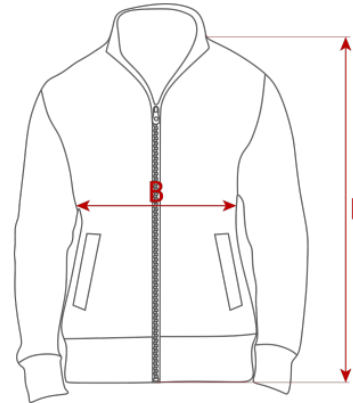
|                 | XS | S  | M  | L  | XL | XXL | XXXL |
|-----------------|----|----|----|----|----|-----|------|
| <b>B-BREITE</b> | 44 | 47 | 50 | 53 | 57 | 61  | 65   |
| <b>L-LÄNGE</b>  | 63 | 64 | 65 | 66 | 68 | 70  | 72   |

**B-BREITE:**

Die Sweat Jacke einfach flach auf den Tisch hinlegen. Bitte darauf achten, dass hinten keine Falten entstehen. Dann ca. 3cm unter dem Arm von links nach rechts abmessen.

**L-LÄNGE:**

Das Sweat Jacke einfach flach auf den Tisch hinlegen. Bitte messen Sie von oben unter dem Kragen bis einschließlich dem Saum, um die korrekte Länge zu ermitteln.



**HERREN**

|                 | XS | S  | M  | L  | XL | XXL | XXXL |
|-----------------|----|----|----|----|----|-----|------|
| <b>B-BREITE</b> | 52 | 55 | 58 | 61 | 65 | 69  | 73   |
| <b>L-LÄNGE</b>  | 68 | 69 | 70 | 71 | 73 | 75  | 77   |

**KINDER**

|                 | 92   | 104  | 116  | 128  | 140  | 152  | 164  |
|-----------------|------|------|------|------|------|------|------|
| <b>B-BREITE</b> | 33,5 | 34,5 | 35,5 | 37,5 | 39,5 | 43,5 | 47,5 |
| <b>L-LÄNGE</b>  | 38   | 42   | 46   | 50   | 54   | 58   | 62   |

**DAMEN**

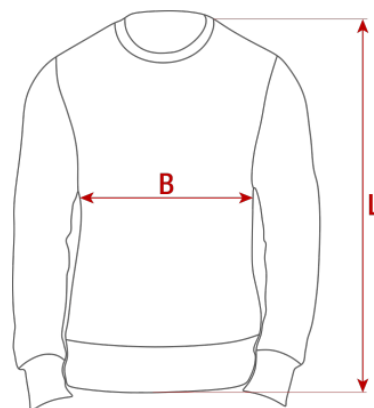
|                 | XS | S  | M  | L  | XL | XXL | XXXL |
|-----------------|----|----|----|----|----|-----|------|
| <b>B-BREITE</b> | 42 | 45 | 48 | 51 | 55 | 59  | 63   |
| <b>L-LÄNGE</b>  | 62 | 63 | 64 | 65 | 67 | 69  | 71   |

**B-BREITE:**

Das Sweat Shirt einfach flach auf den Tisch hinlegen. Bitte darauf achten, dass hinten keine Falten entstehen. Dann ca. 3cm unter dem Arm von links nach rechts abmessen.

**L-LÄNGE:**

Das Sweat Shirt einfach flach auf den Tisch hinlegen. Bitte messen Sie von oben unter dem Kragen bis einschließlich dem Saum, um die korrekte Länge zu ermitteln.



**HERREN**

|                 | XS | S  | M  | L  | XL | XXL | XXXL |
|-----------------|----|----|----|----|----|-----|------|
| <b>B-BREITE</b> | 50 | 53 | 56 | 59 | 63 | 67  | 71   |
| <b>L-LÄNGE</b>  | 68 | 69 | 70 | 71 | 73 | 75  | 77   |

**KINDER**

|                 | 92   | 104  | 116  | 128  | 140  | 152  | 164  |
|-----------------|------|------|------|------|------|------|------|
| <b>B-BREITE</b> | 31,5 | 32,5 | 33,5 | 35,5 | 37,5 | 41,5 | 45,5 |
| <b>L-LÄNGE</b>  | 36   | 40   | 44   | 48   | 52   | 56   | 60   |

**DAMEN**

|                 | XS | S  | M  | L  | XL | XXL | XXXL |
|-----------------|----|----|----|----|----|-----|------|
| <b>B-BREITE</b> | 44 | 47 | 50 | 53 | 57 | 61  | 65   |
| <b>L-LÄNGE</b>  | 63 | 64 | 65 | 66 | 68 | 70  | 72   |

**HERREN**

|                 | XS | S  | M  | L  | XL | XXL | XXXL |
|-----------------|----|----|----|----|----|-----|------|
| <b>B-BREITE</b> | 52 | 55 | 58 | 61 | 65 | 69  | 73   |
| <b>L-LÄNGE</b>  | 68 | 69 | 70 | 71 | 73 | 75  | 77   |

**KINDER**

|                 | 92   | 104  | 116  | 128  | 140  | 152  | 164  |
|-----------------|------|------|------|------|------|------|------|
| <b>B-BREITE</b> | 33,5 | 34,5 | 35,5 | 37,5 | 39,5 | 43,5 | 47,5 |
| <b>L-LÄNGE</b>  | 38   | 42   | 46   | 50   | 54   | 58   | 62   |

**DAMEN**

|                 | XS | S  | M  | L  | XL | XXL | XXXL |
|-----------------|----|----|----|----|----|-----|------|
| <b>B-BREITE</b> | 42 | 45 | 48 | 51 | 55 | 59  | 63   |
| <b>L-LÄNGE</b>  | 62 | 63 | 64 | 65 | 67 | 69  | 71   |

**HERREN**

|                 | XS | S  | M  | L  | XL | XXL | XXXL |
|-----------------|----|----|----|----|----|-----|------|
| <b>B-BREITE</b> | 50 | 53 | 56 | 59 | 63 | 67  | 71   |
| <b>L-LÄNGE</b>  | 68 | 69 | 70 | 71 | 73 | 75  | 77   |

**KINDER**

|                 | 92   | 104  | 116  | 128  | 140  | 152  | 164  |
|-----------------|------|------|------|------|------|------|------|
| <b>B-BREITE</b> | 31,5 | 32,5 | 33,5 | 35,5 | 37,5 | 41,5 | 45,5 |
| <b>L-LÄNGE</b>  | 36   | 40   | 44   | 48   | 52   | 56   | 60   |

**KAPUZEN-SWEAT-JACKEN STANDARD ST-320**

**B-BREITE:**

Die Kapuzen Sweat Jacke einfach flach auf den Tisch hinlegen. Bitte darauf achten, dass hinten keine Falten entstehen. Dann ca. 3cm unter dem Arm von links nach rechts abmessen.

**L-LÄNGE:**

Die Kapuzen Sweat Jacke einfach flach auf den Tisch hinlegen. Bitte messen Sie von oben unter dem Kragen bis einschließlich dem Saum, um die korrekte Länge zu ermitteln.



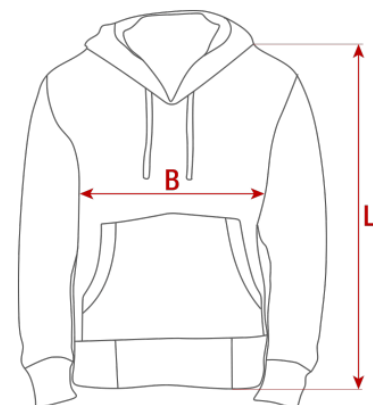
**KAPUZEN-SWEATER STANDARD ST-340**

**B-BREITE:**

Das Kapuzen-Sweater einfach flach auf den Tisch hinlegen. Bitte darauf achten, dass hinten keine Falten entstehen. Dann ca. 3cm unter dem Arm von links nach rechts abmessen.

**L-LÄNGE:**

Das Kapuzen-Sweater einfach flach auf den Tisch hinlegen. Bitte messen Sie von oben unter dem Kragen bis einschließlich dem Saum, um die korrekte Länge zu ermitteln.



**DAMEN**

|                 | XS | S  | M  | L  | XL | XXL | XXXL |
|-----------------|----|----|----|----|----|-----|------|
| <b>B-BREITE</b> | 42 | 45 | 48 | 51 | 55 | 59  | 63   |
| <b>L-LÄNGE</b>  | 62 | 63 | 64 | 65 | 67 | 69  | 71   |

**B-BREITE:**

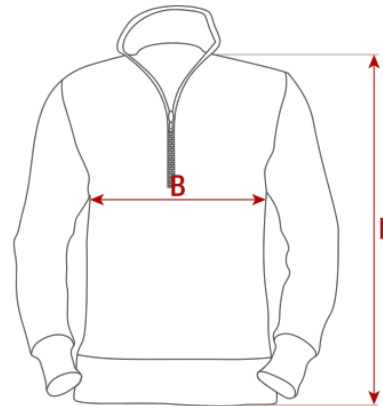
Die Troyer einfach flach auf den Tisch hinlegen. Bitte darauf achten, dass hinten keine Falten entstehen. Dann ca. 3cm unter dem Arm von links nach rechts abmessen.

**L-LÄNGE:**

Das Troyer einfach flach auf den Tisch hinlegen. Bitte messen Sie von oben unter dem Kragen bis einschließlich dem Saum, um die korrekte Länge zu ermitteln.

**HERREN**

|                 | XS | S  | M  | L  | XL | XXL | XXXL |
|-----------------|----|----|----|----|----|-----|------|
| <b>B-BREITE</b> | 49 | 52 | 55 | 58 | 62 | 65  | 70   |
| <b>L-LÄNGE</b>  | 68 | 69 | 70 | 71 | 73 | 75  | 77   |



**KINDER**

|                 | 92   | 104  | 116  | 128  | 140  | 152  | 164  |
|-----------------|------|------|------|------|------|------|------|
| <b>B-BREITE</b> | 31,5 | 32,5 | 33,5 | 35,5 | 37,5 | 41,5 | 45,5 |
| <b>L-LÄNGE</b>  | 36   | 40   | 44   | 48   | 52   | 56   | 60   |

**DAMEN**

|                 | XS | S  | M  | L  | XL | XXL | XXXL |
|-----------------|----|----|----|----|----|-----|------|
| <b>B-BREITE</b> | 42 | 45 | 48 | 51 | 55 | 59  | 63   |
| <b>L-LÄNGE</b>  | 63 | 64 | 65 | 66 | 68 | 70  | 72   |

**B-BREITE:**

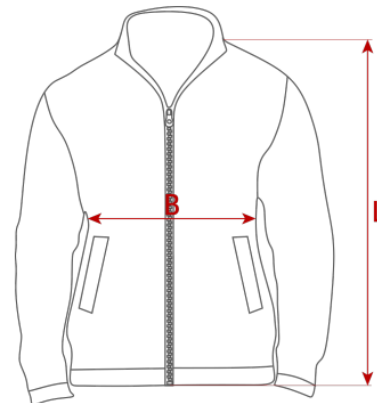
Die Fleece Jacke einfach flach auf den Tisch hinlegen. Bitte darauf achten, dass hinten keine Falten entstehen. Dann ca. 3cm unter dem Arm von links nach rechts abmessen.

**L-LÄNGE:**

Die Fleece Jacke einfach flach auf den Tisch hinlegen. Bitte messen Sie von oben unter dem Kragen bis einschließlich dem Saum, um die korrekte Länge zu ermitteln.

**HERREN**

|                 | XS | S  | M  | L  | XL | XXL | XXXL |
|-----------------|----|----|----|----|----|-----|------|
| <b>B-BREITE</b> | 52 | 55 | 58 | 61 | 65 | 69  | 73   |
| <b>L-LÄNGE</b>  | 70 | 71 | 72 | 73 | 75 | 77  | 79   |



**KINDER**

|                 | 92   | 104  | 116  | 128  | 140  | 152  | 164  |
|-----------------|------|------|------|------|------|------|------|
| <b>B-BREITE</b> | 33,5 | 34,5 | 35,5 | 37,5 | 39,5 | 43,5 | 47,5 |
| <b>L-LÄNGE</b>  | 38   | 42   | 46   | 50   | 54   | 58   | 62   |

**DAMEN**

|                 | XS | S  | M  | L  | XL | XXL | XXXL |
|-----------------|----|----|----|----|----|-----|------|
| <b>B-BREITE</b> | 43 | 46 | 49 | 52 | 56 | 60  | 64   |
| <b>L-LÄNGE</b>  | 61 | 62 | 63 | 64 | 67 | 68  | 70   |

**HERREN**

|                 | XS | S  | M  | L  | XL | XXL | XXXL |
|-----------------|----|----|----|----|----|-----|------|
| <b>B-BREITE</b> | 50 | 53 | 56 | 59 | 63 | 67  | 71   |
| <b>L-LÄNGE</b>  | 68 | 69 | 70 | 71 | 73 | 75  | 77   |

**KINDER**

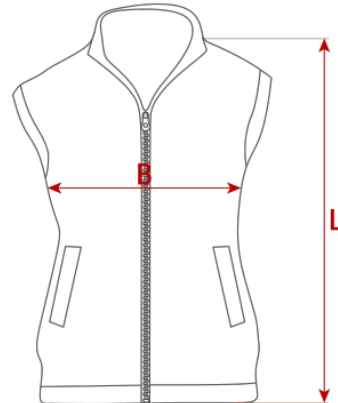
|                 | 92   | 104  | 116  | 128  | 140  | 152  | 164  |
|-----------------|------|------|------|------|------|------|------|
| <b>B-BREITE</b> | 31,5 | 32,5 | 33,5 | 35,5 | 37,5 | 41,5 | 45,5 |
| <b>L-LÄNGE</b>  | 36   | 40   | 44   | 48   | 52   | 56   | 60   |

**B-BREITE:**

Die Fleece-Weste einfach flach auf den Tisch hinlegen. Bitte darauf achten, dass hinten keine Falten entstehen. Dann ca. 3cm unter dem Arm von links nach rechts abmessen.

**L-LÄNGE:**

Die Fleece-Weste einfach flach auf den Tisch hinlegen. Bitte messen Sie von oben unter dem Kragen bis einschließlich dem Saum, um die korrekte Länge zu ermitteln.



Schonwäsche

Nicht bleichen

Nicht im Wäschetrockner trocknen

Auf links waschen/bügeln mit Feinwaschmittel

Bügeln geringe Hitze

Schonende Reinigung P